

Herramientas pedagógicas

Material imprimible

¿Quién hizo qué? Edición científica - Juego de cartas

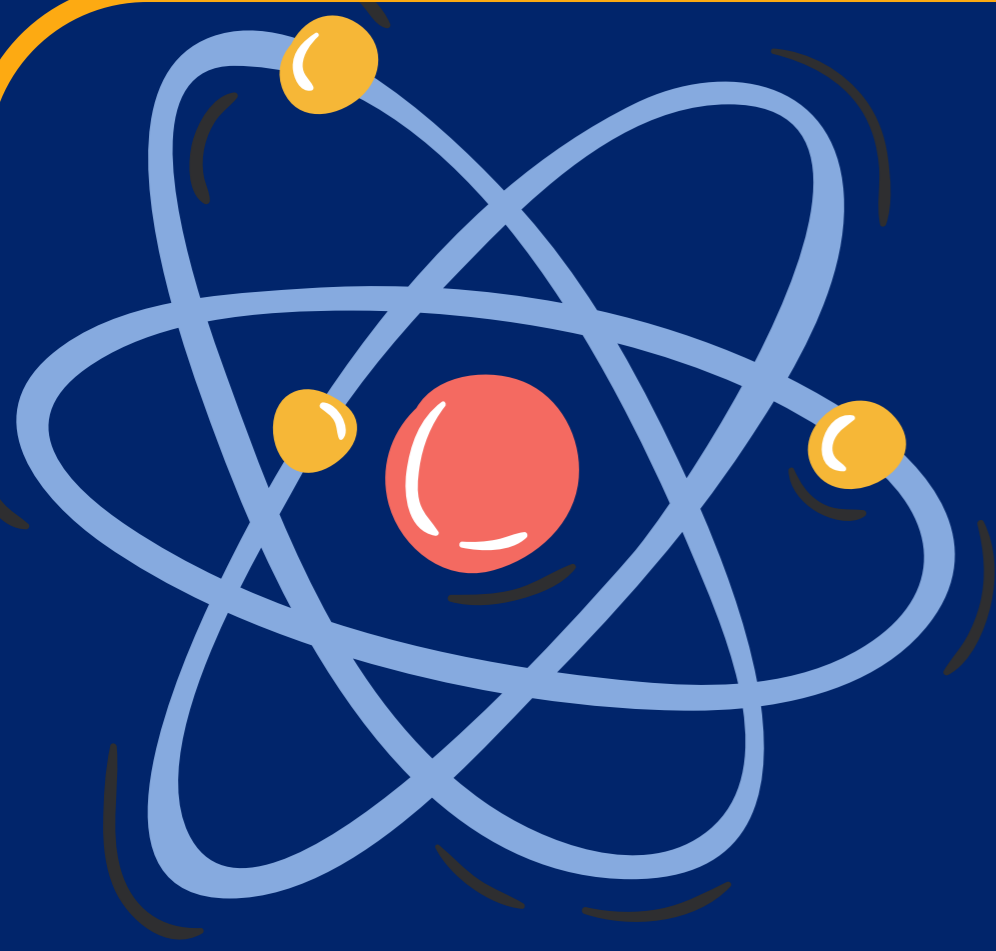
Contenido

El juego de tarjetas permite a los alumnos explorar diversos temas científicos a través de 12 científicos famosos. Hay dos versiones disponibles en función de la cantidad de tinta oscura que se desee utilizar al imprimir las tarjetas.

El objetivo del juego es averiguar qué ha inventado o descubierto cada científico respondiendo a preguntas relacionadas con su tema de especialización. Los ejercicios pueden personalizarse en función de los conocimientos previos de sus alumnos o de los aspectos de cada tema que desee explorar.

Puedes crear preguntas para que las respuestas den directamente el nombre de la teoría o invento relacionado con cada personaje histórico o crear ejercicios que den pistas o información sobre el significado, contexto, finalidad o uso de esos descubrimientos o creaciones.

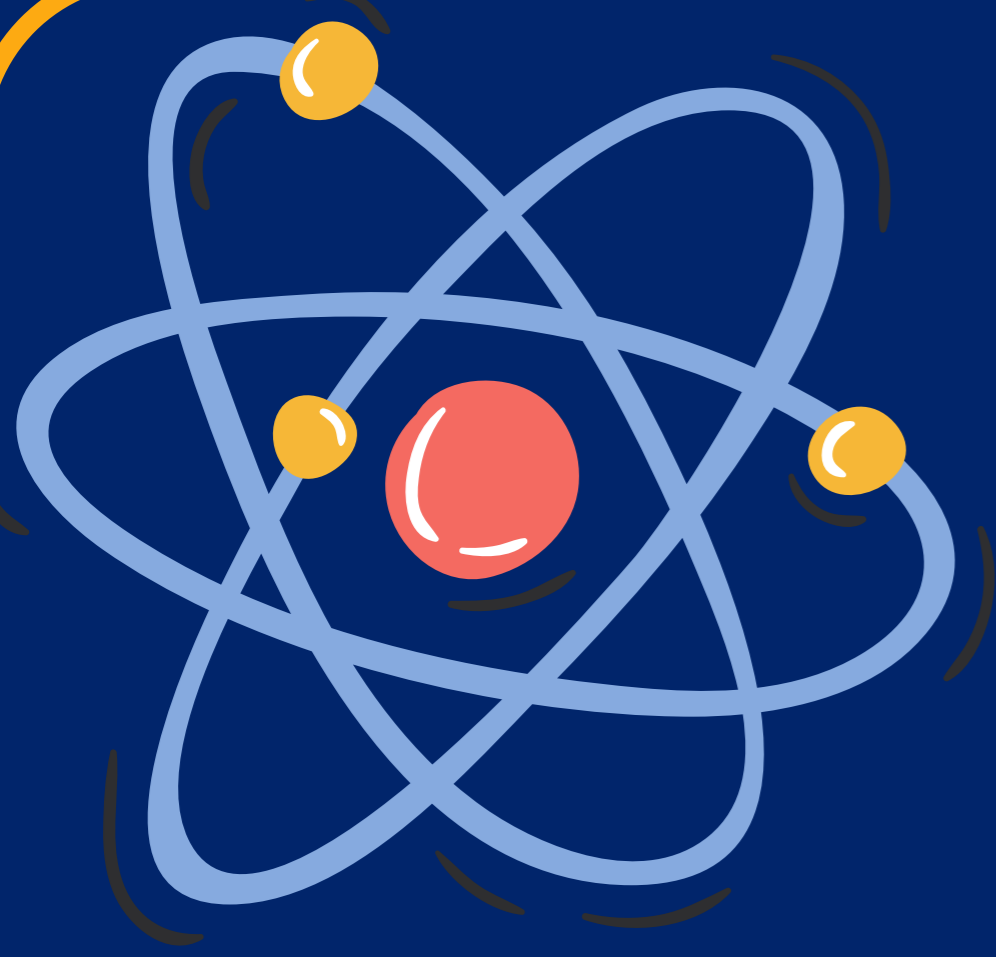
Por cada respuesta correcta, el jugador obtiene 5 puntos. Si son capaces de dar más información sobre el tema científico, pueden ganar 5 puntos extra. El jugador con más puntos al final del juego, una vez contestadas todas las preguntas, ¡gana la partida!



QUIÉN HIZO QUÉ

EDICIÓN CIENTÍFICA



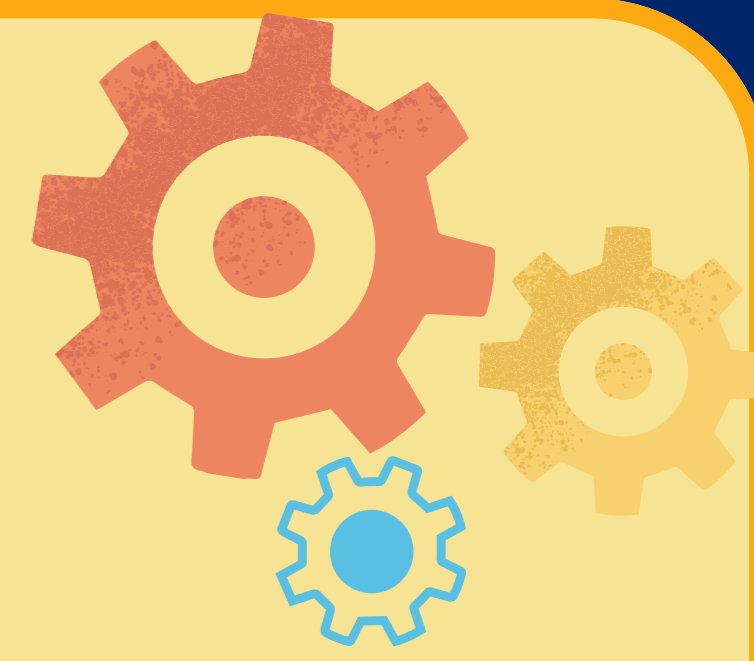
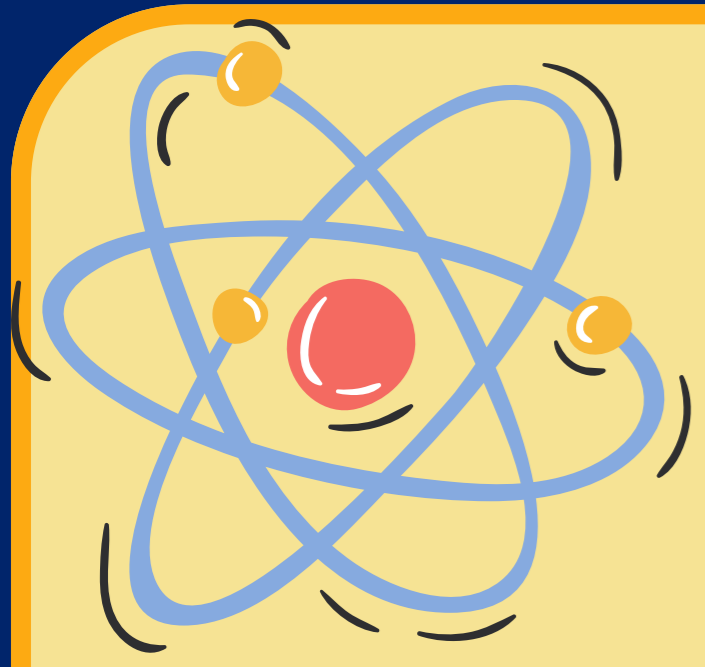


**¡Descubre qué
inventó o descubrió
cada científico
respondiendo a
las preguntas!
Cada carta muestra
una pista al final**

5 puntos por respuesta correcta

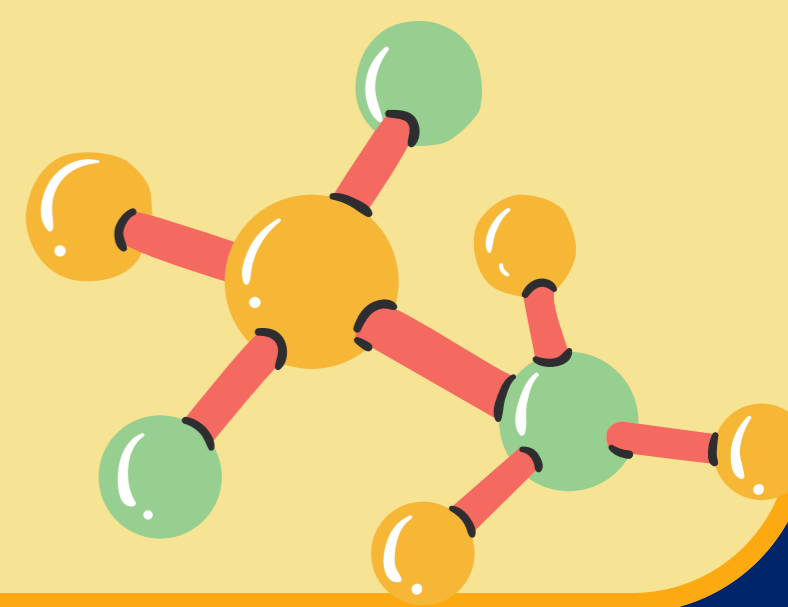
5 puntos extra si explicas en qué
consiste el trabajo de los científicos

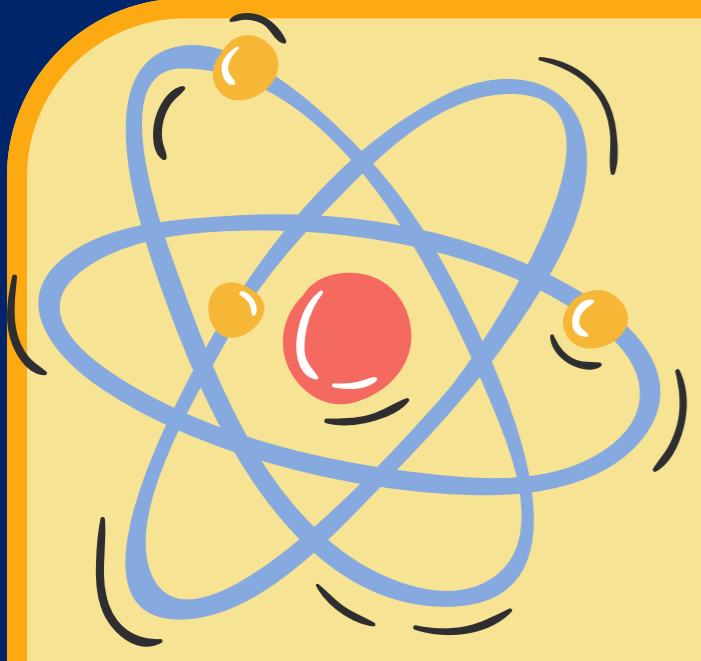




(1642-1727)

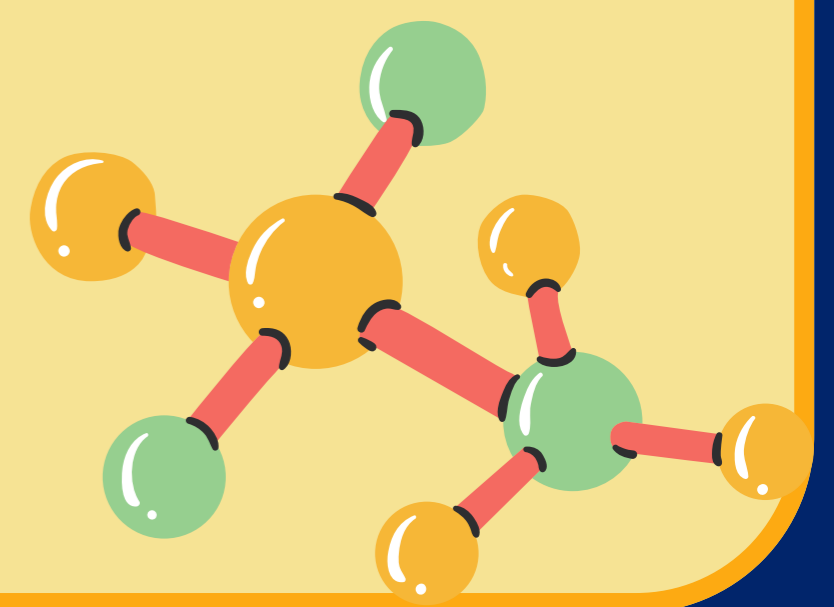
ISAAC NEWTON

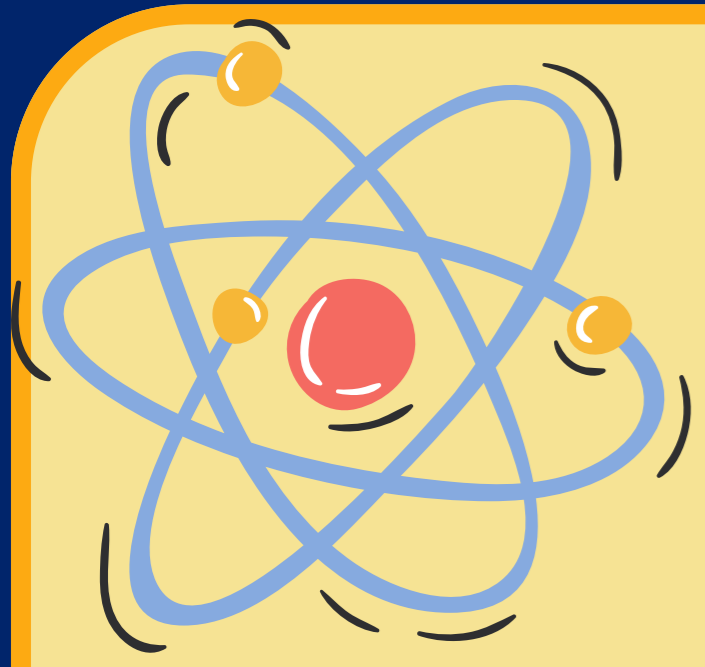




(5 puntos)
RESPUESTA CORRECTA

**Por 5 puntos extra,
¿puede dar más información
sobre lo que descubrió Newton?**



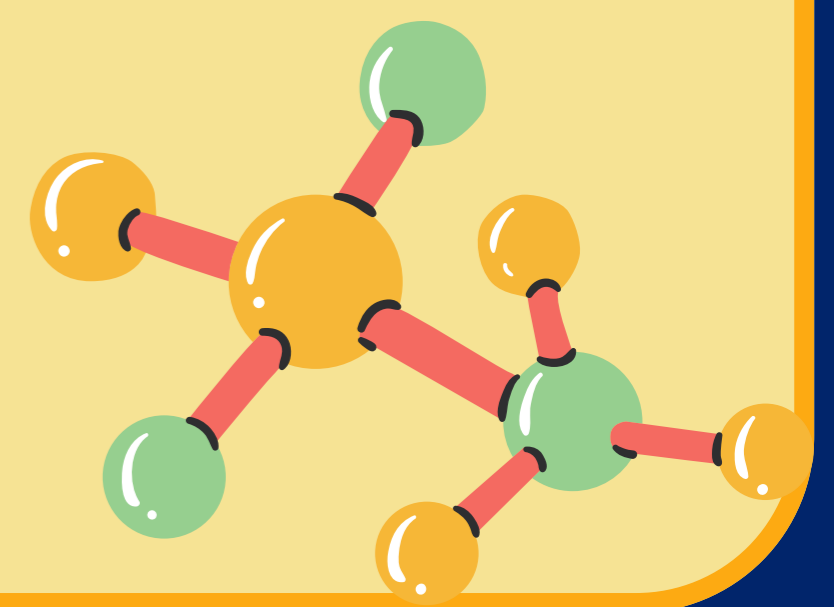


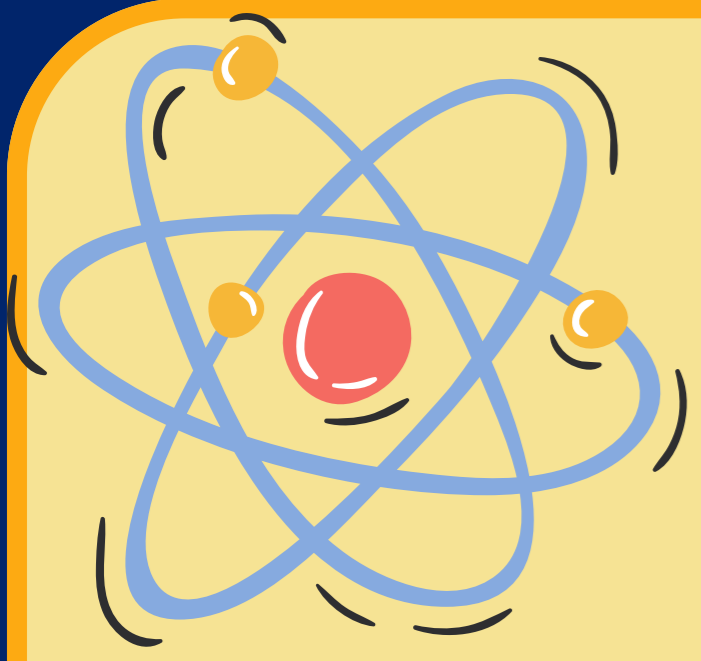
(1879-1955)

ALBERT EINSTEIN



$$E=MC^2$$



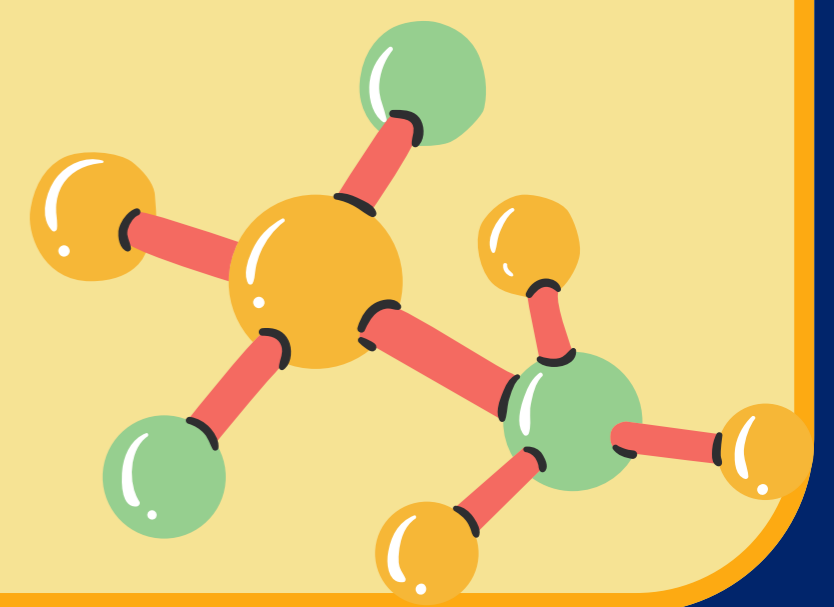


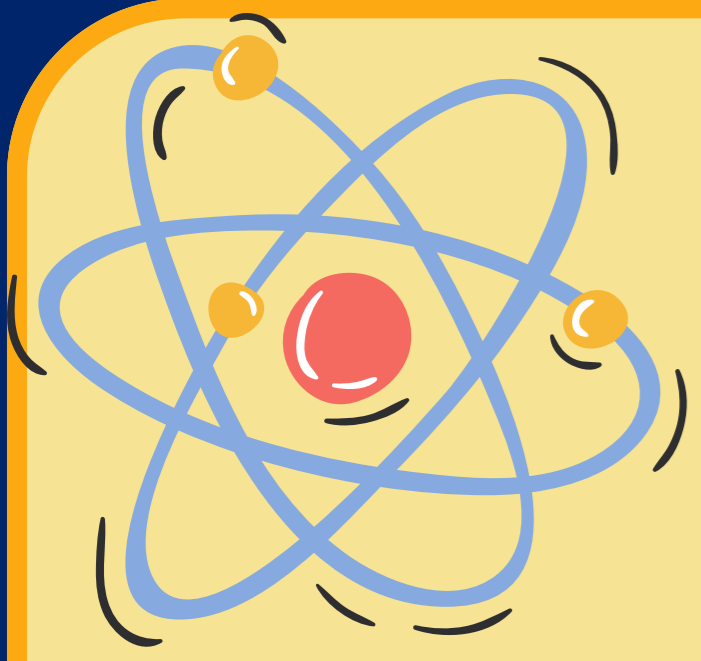
(5 puntos)
RESPUESTA CORRECTA

**Por 5 puntos extra,
¿puede dar más información
sobre lo que descubrió Einstein?**



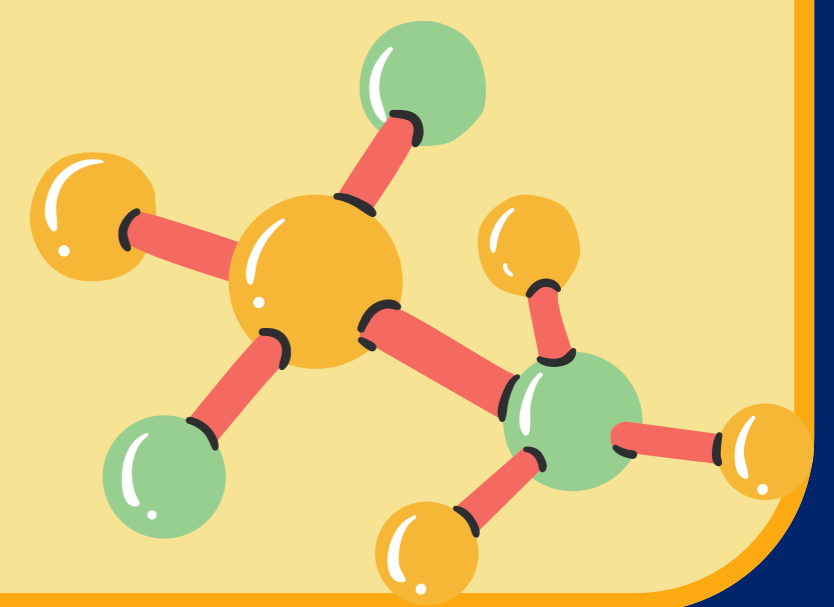
$$E=MC^2$$

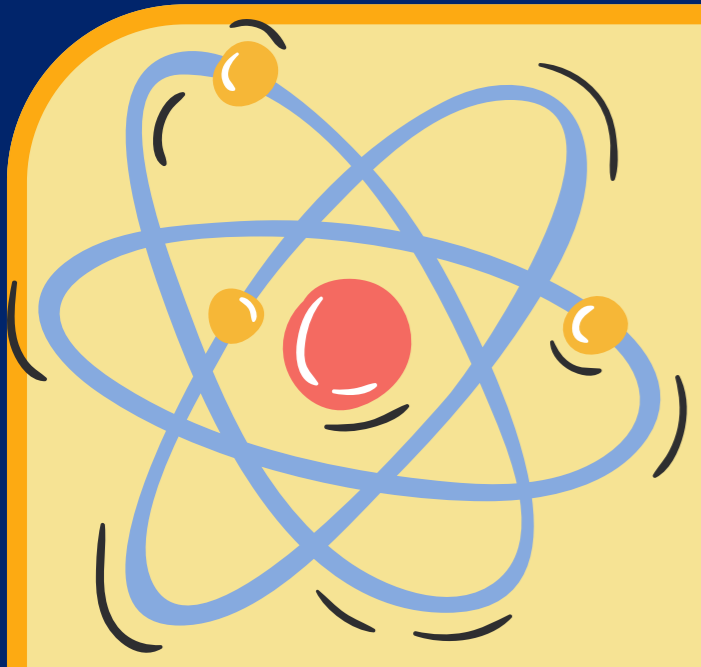




(1867-1934)

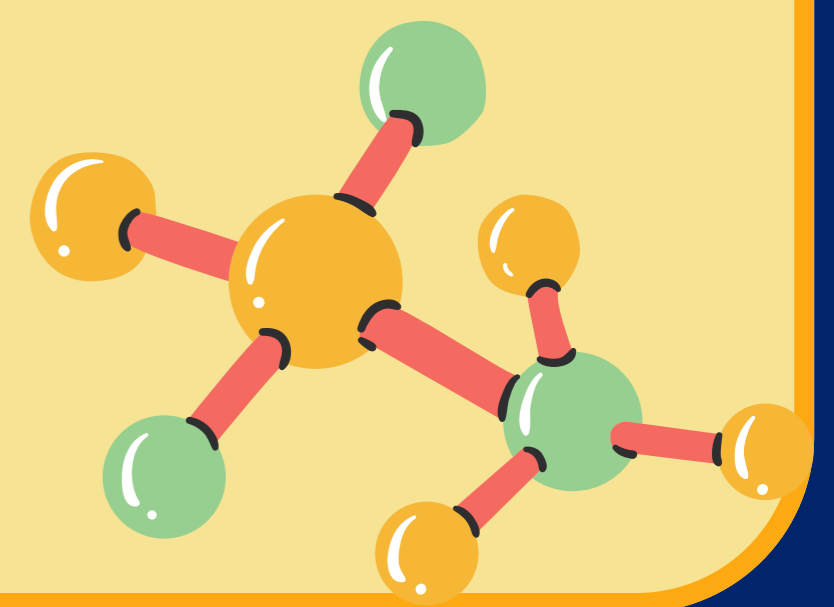
MARIE CURIE

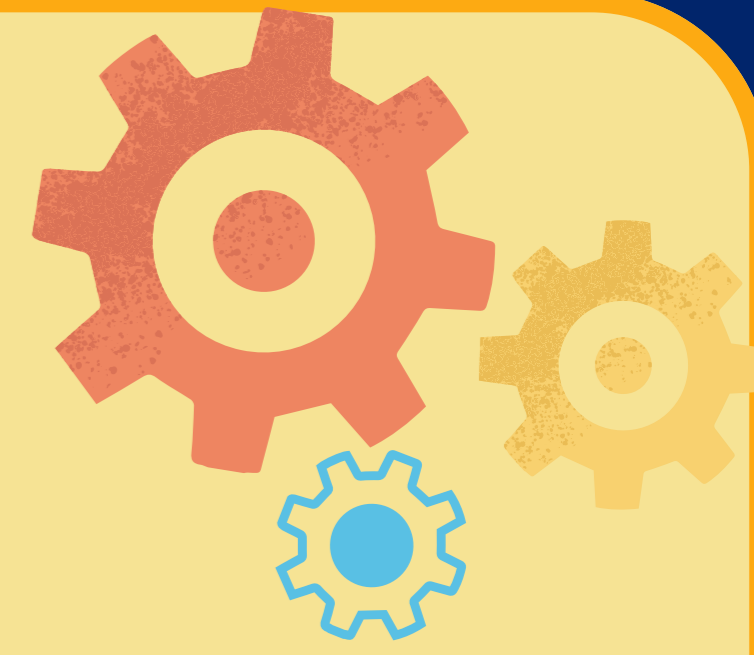
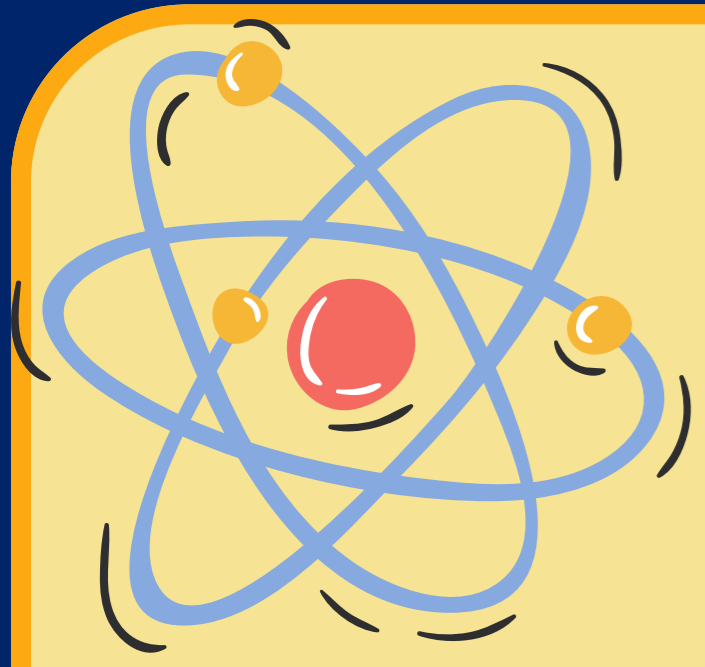




(5 puntos)
RESPUESTA CORRECTA

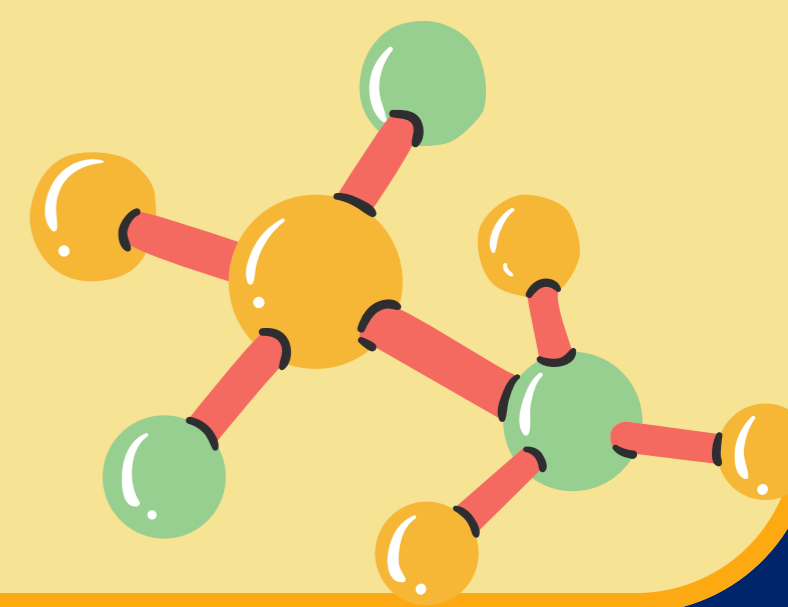
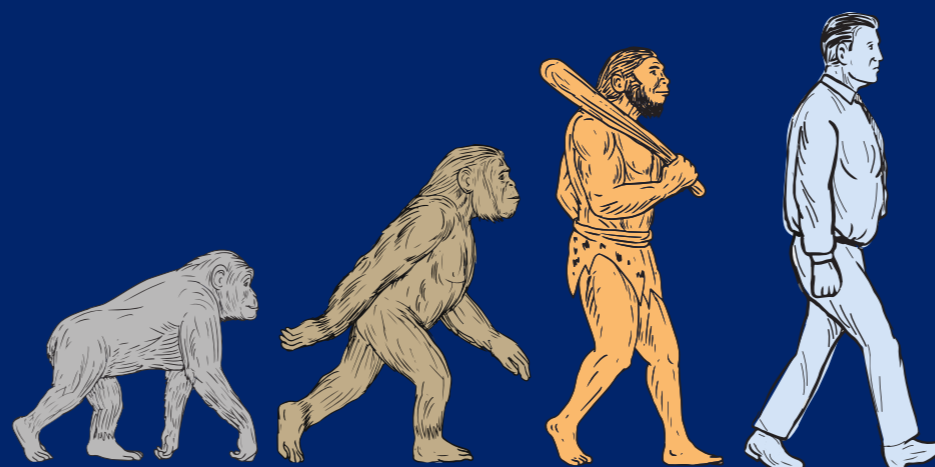
**Por 5 puntos extra,
¿puede dar más información
sobre lo que descubrió Curie?**

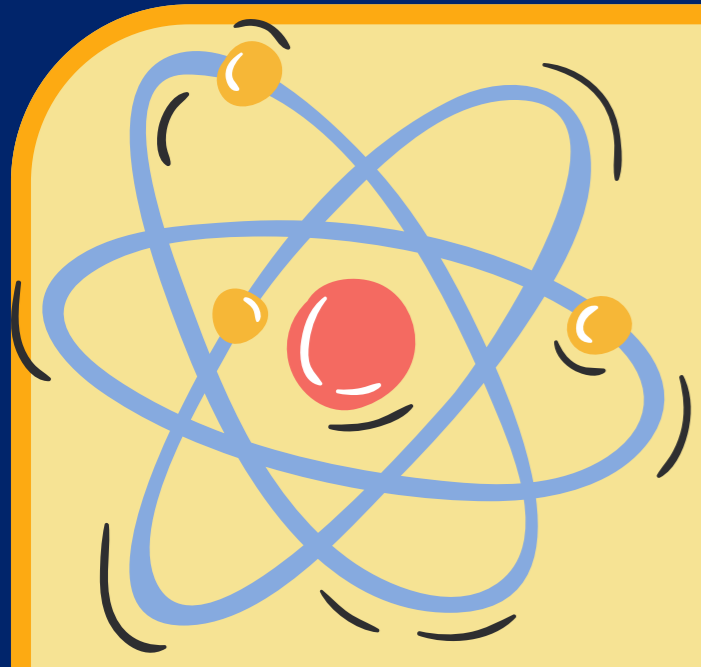




(1809-1882)

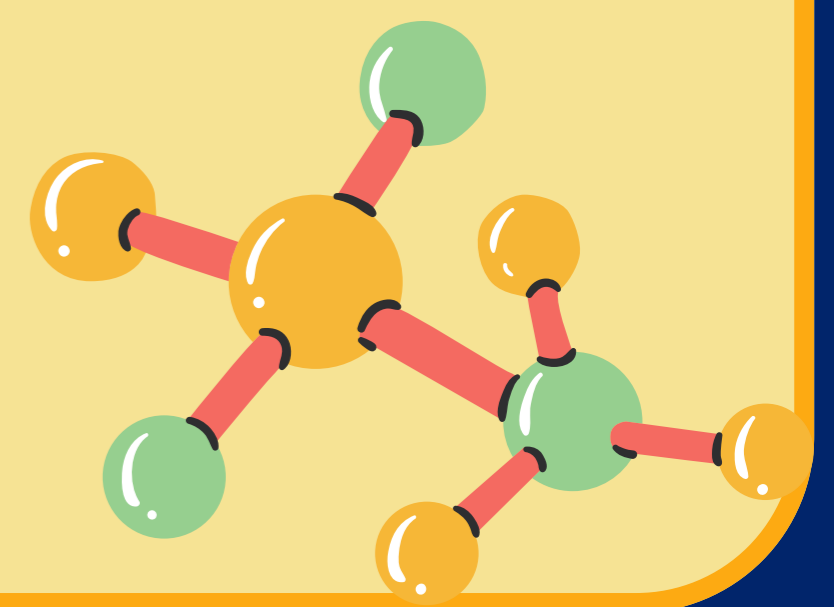
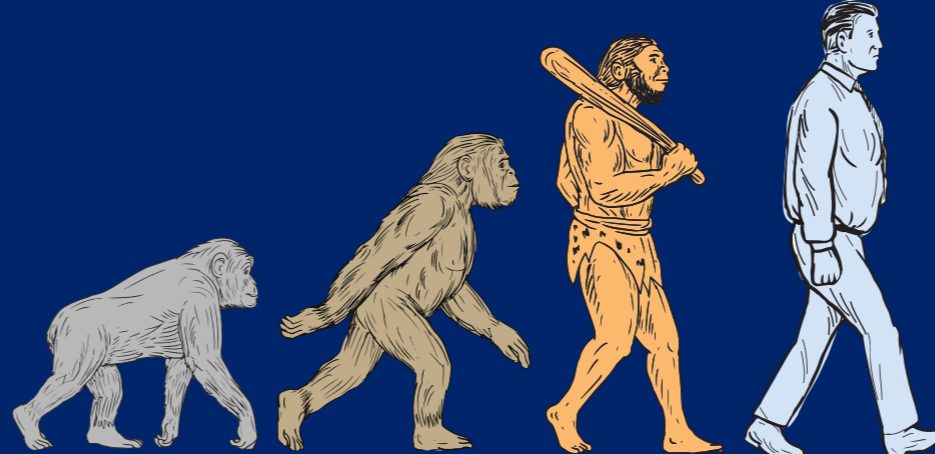
CHARLES DARWIN

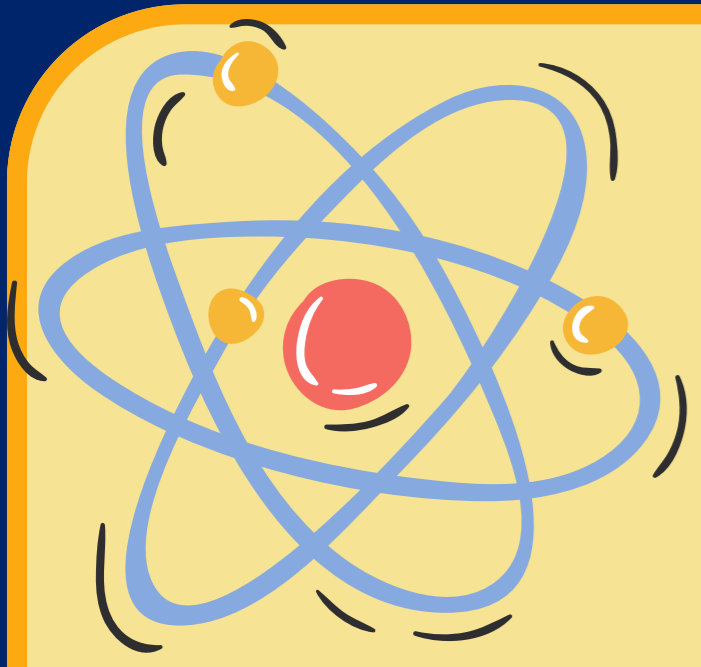




(5 puntos)
RESPUESTA CORRECTA

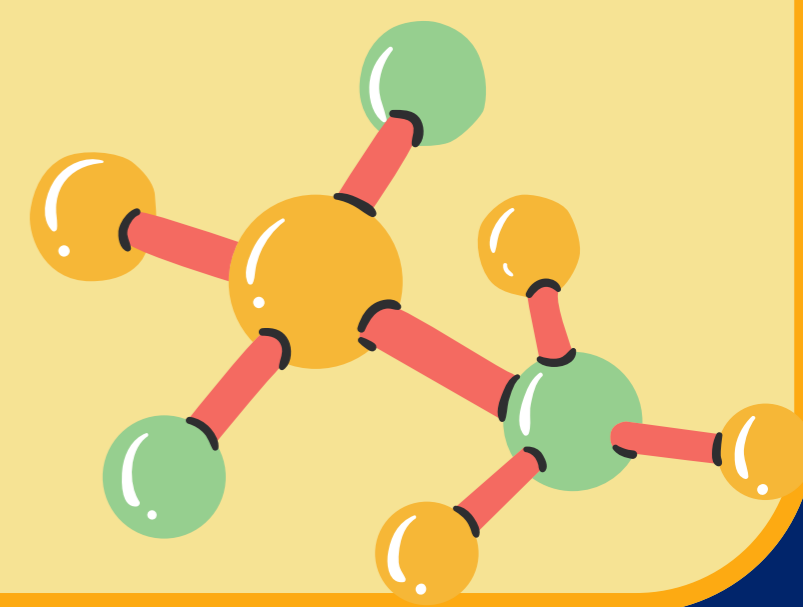
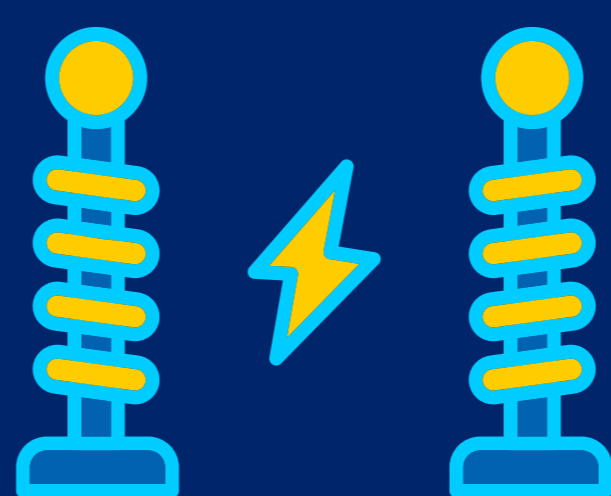
**Por 5 puntos extra,
¿puede dar más información
sobre lo que descubrió Darwin?**

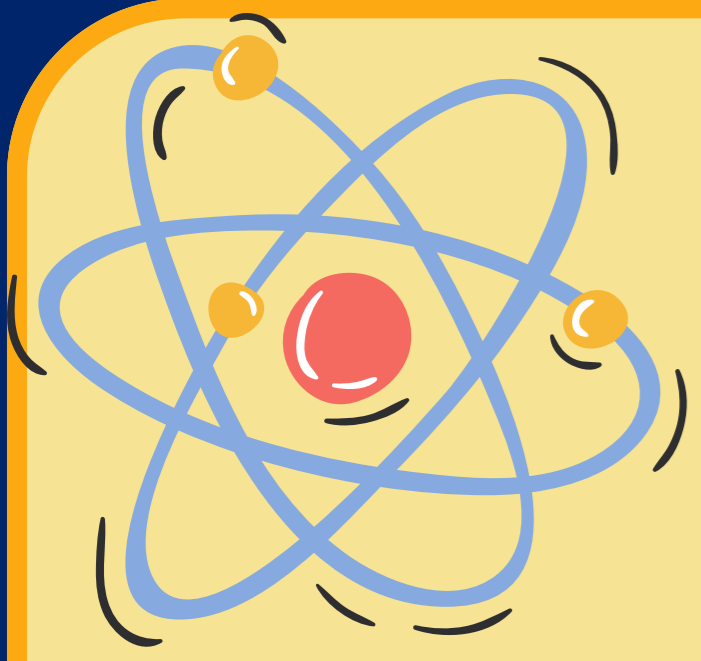




(1856-1943)

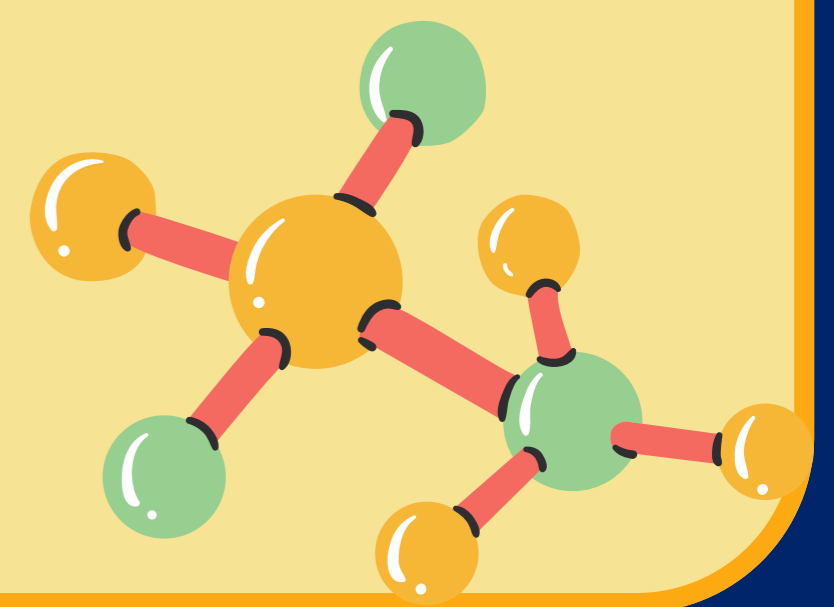
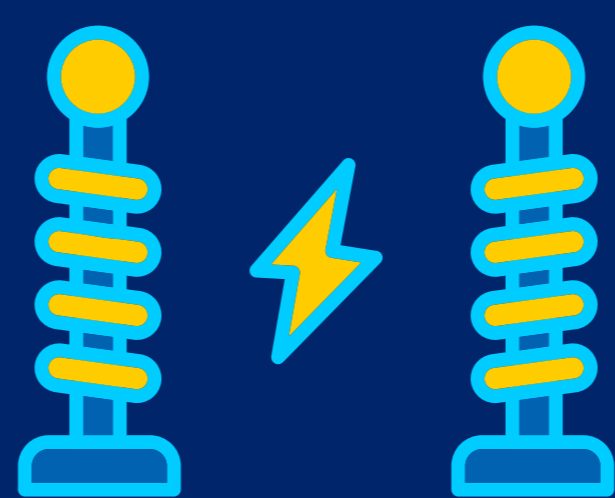
NIKOLA TESLA

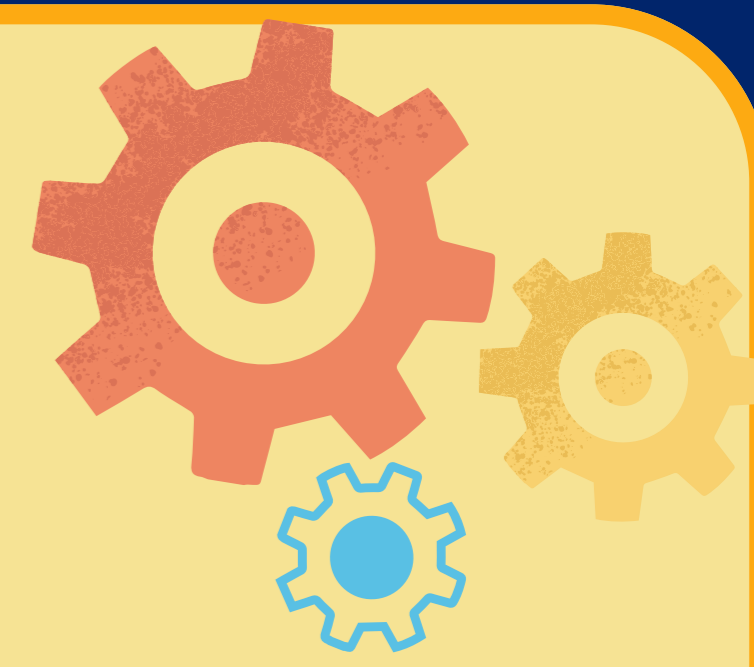
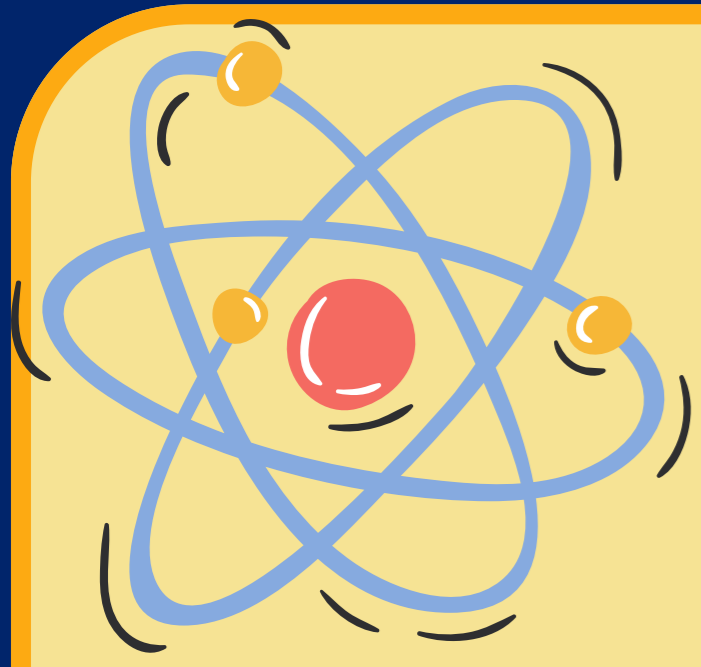




(5 puntos)
RESPUESTA CORRECTA

**Por 5 puntos extra,
¿puede dar más información
sobre lo que descubrió Tesla?**

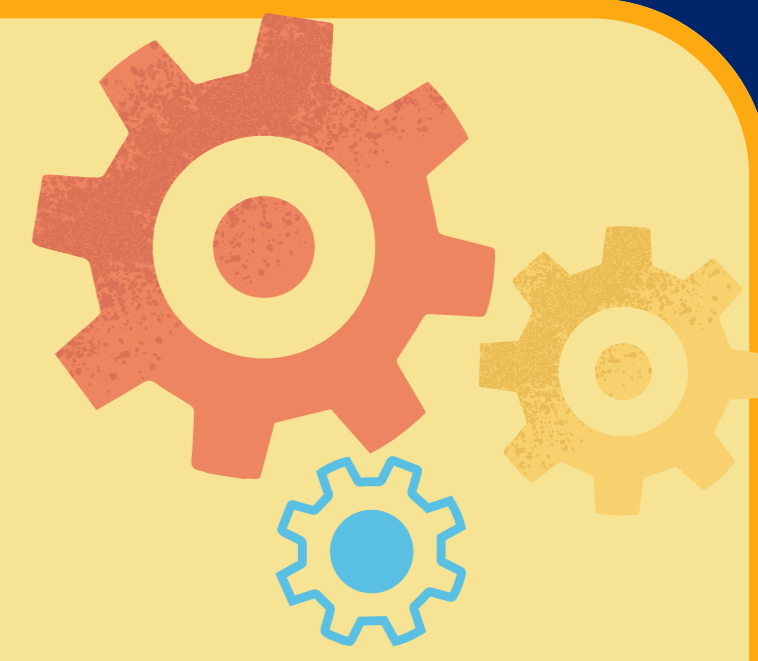
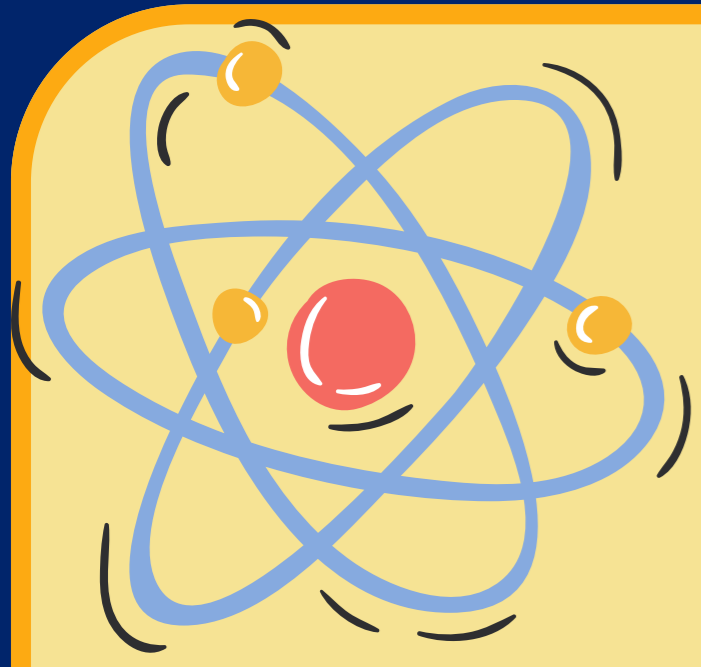




(1564-1642)

GALILEO GALILEI

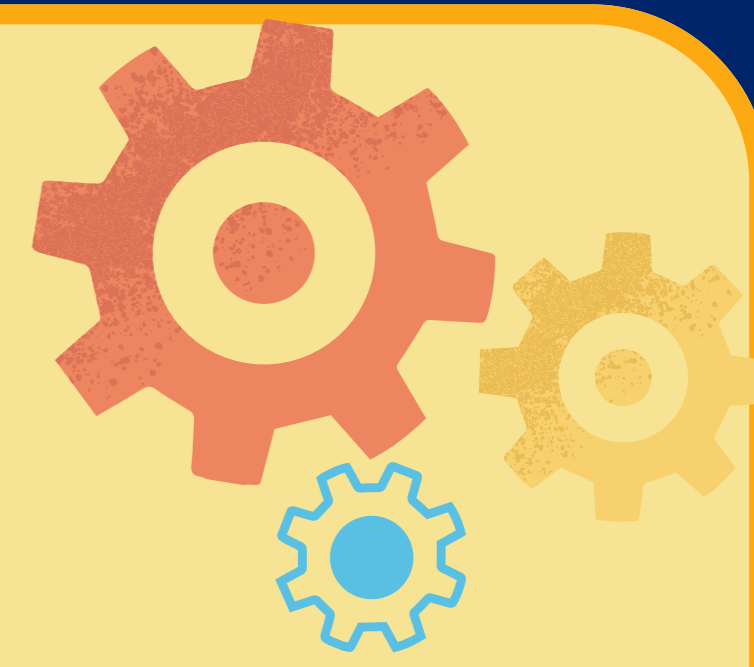
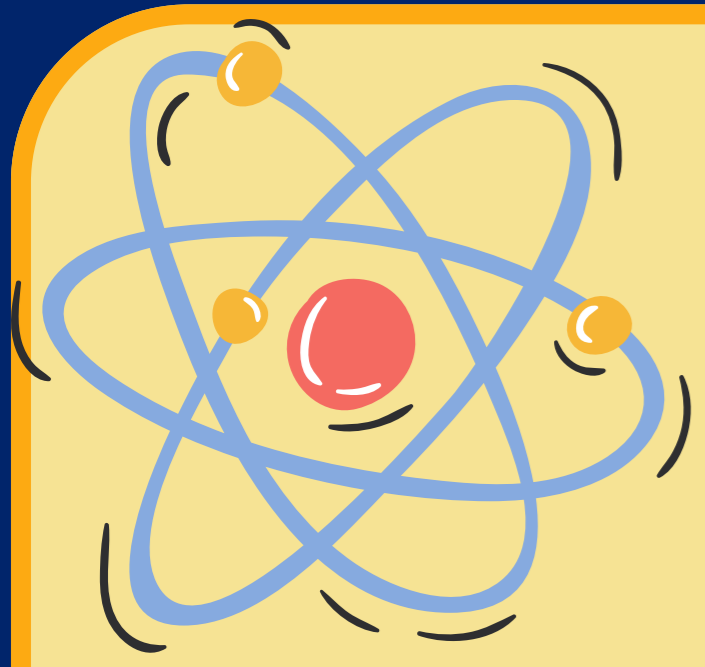




(5 puntos)
RESPUESTA CORRECTA

**Por 5 puntos extra,
¿puede dar más información
sobre lo que descubrió Galileo?**

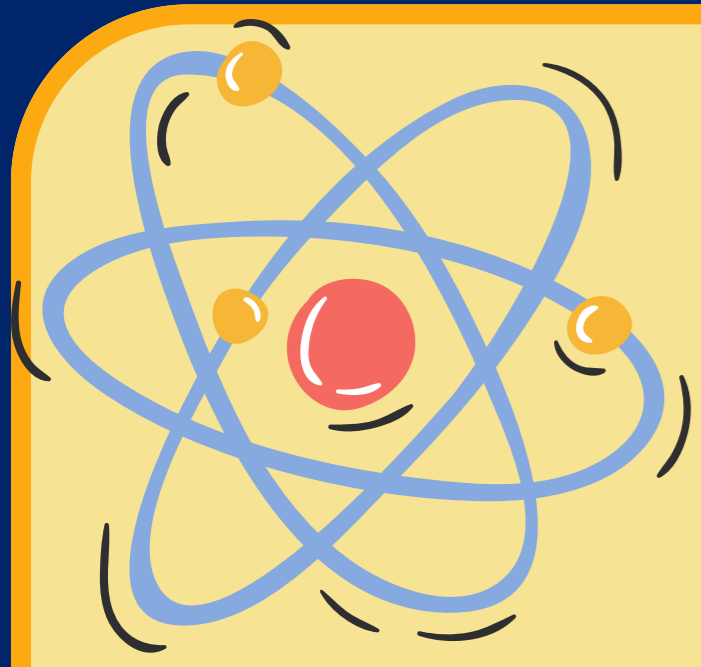




(1815-1852)

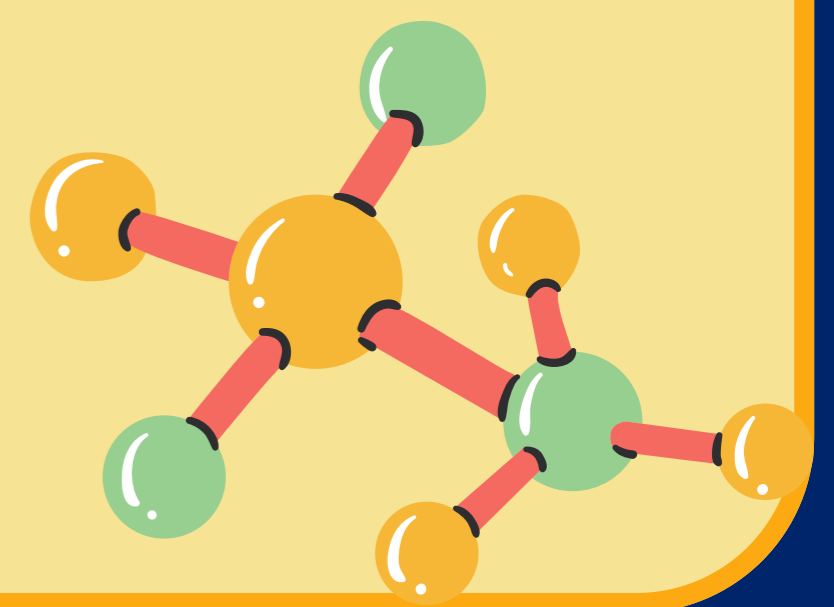
ADA LOVELACE

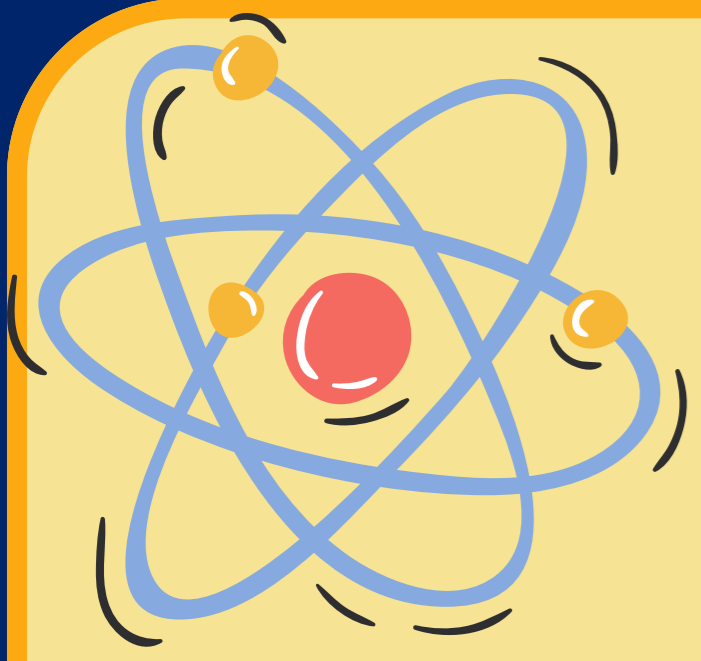




(5 puntos)
RESPUESTA CORRECTA

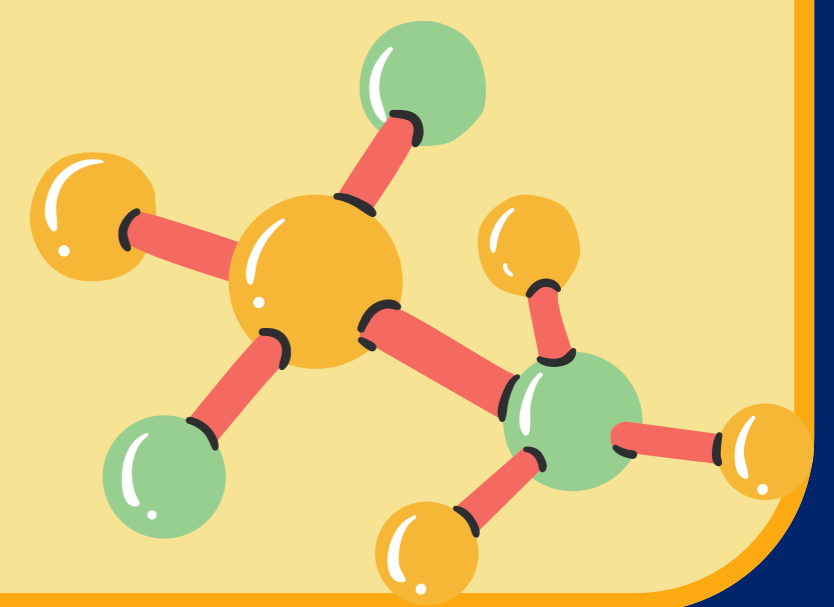
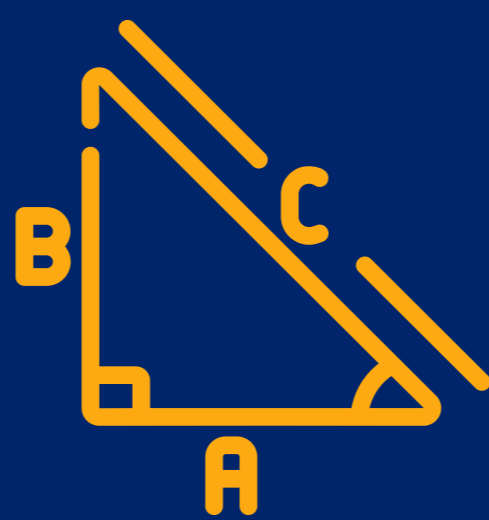
**Por 5 puntos extra,
¿puede dar más información
sobre lo que descubrió Lovelace?**

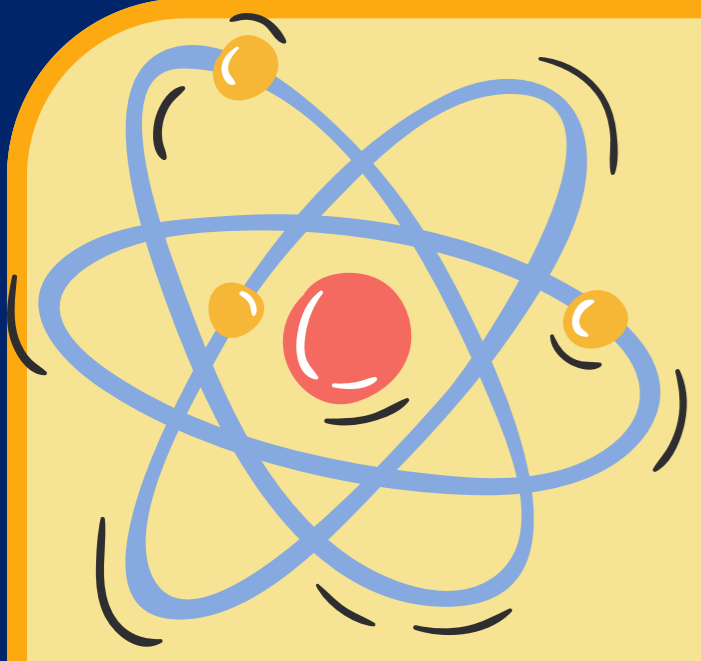




(570-495 AC)

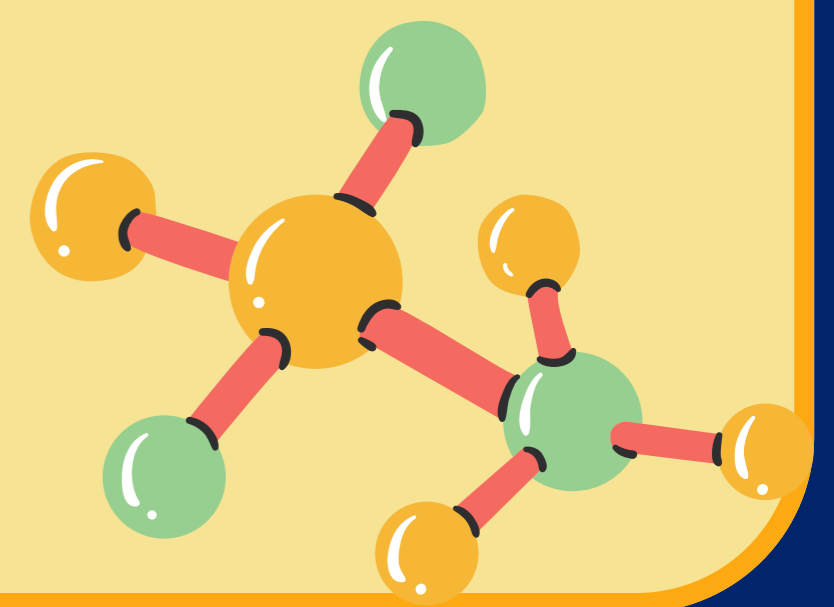
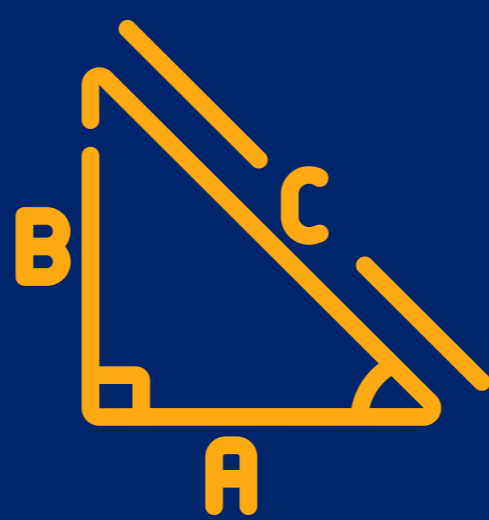
PITÁGORAS DE SAMOS

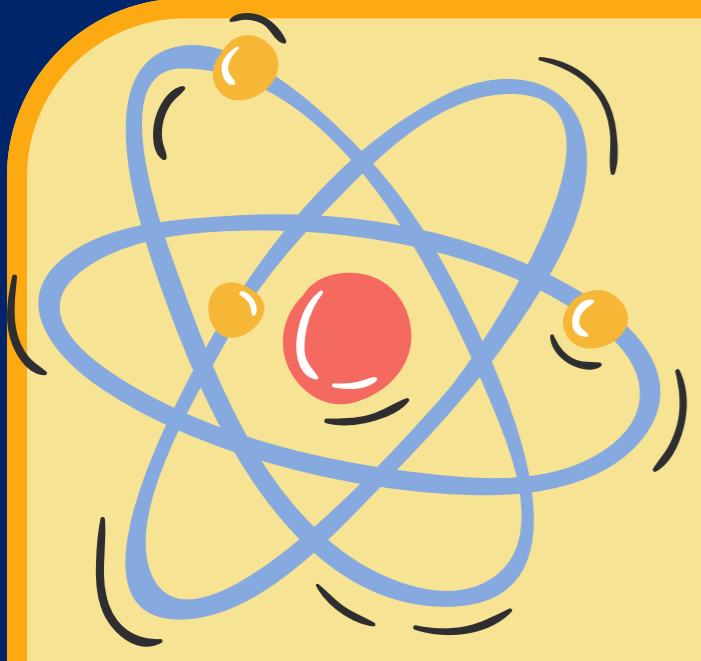




(5 puntos)
RESPUESTA CORRECTA

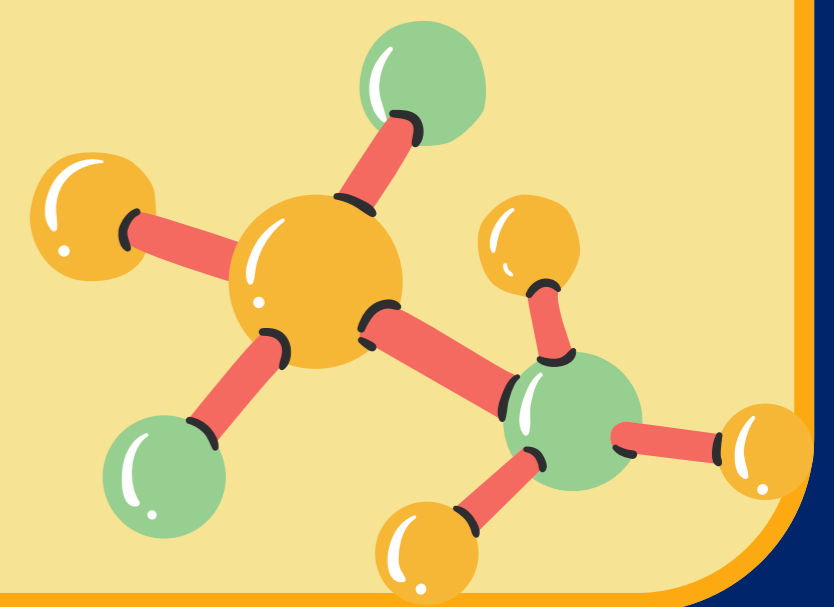
**Por 5 puntos extra,
¿puede dar más información
sobre lo que descubrió Pitágoras?**

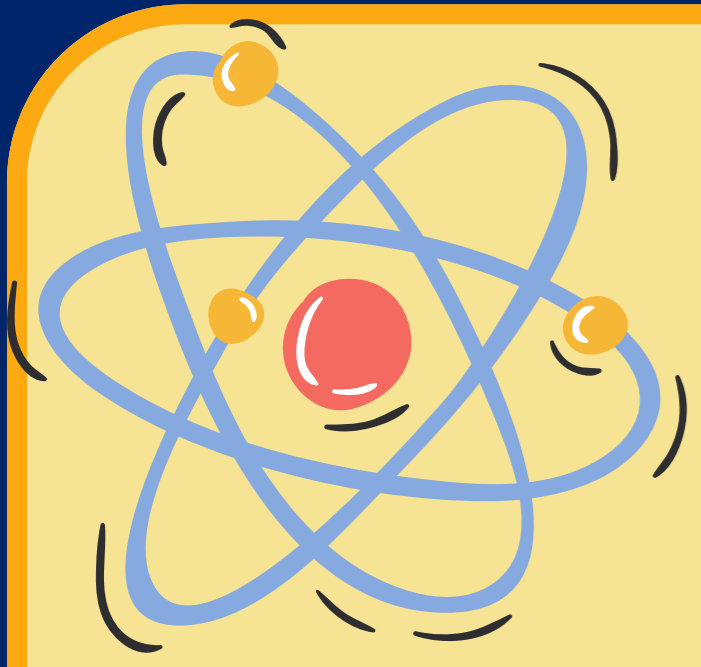




(1920-1958)

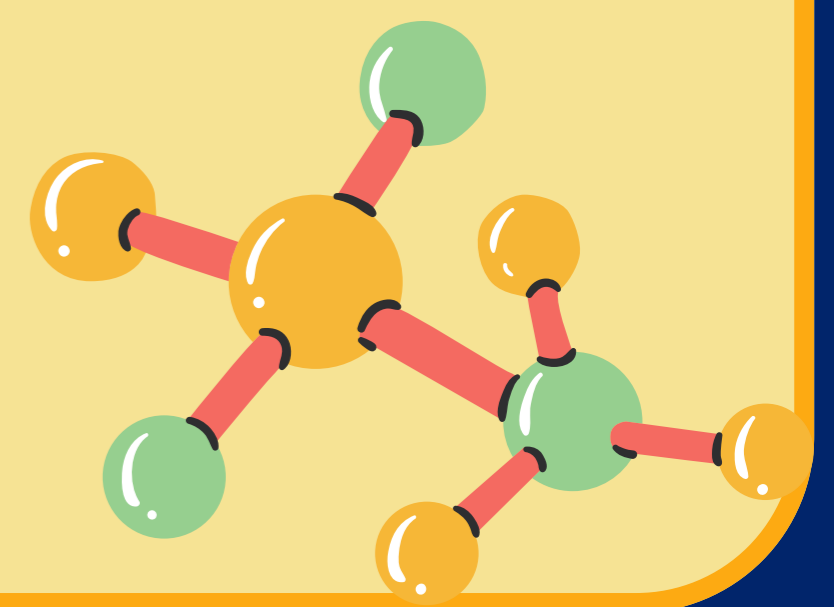
ROSALIND FRANKLIN

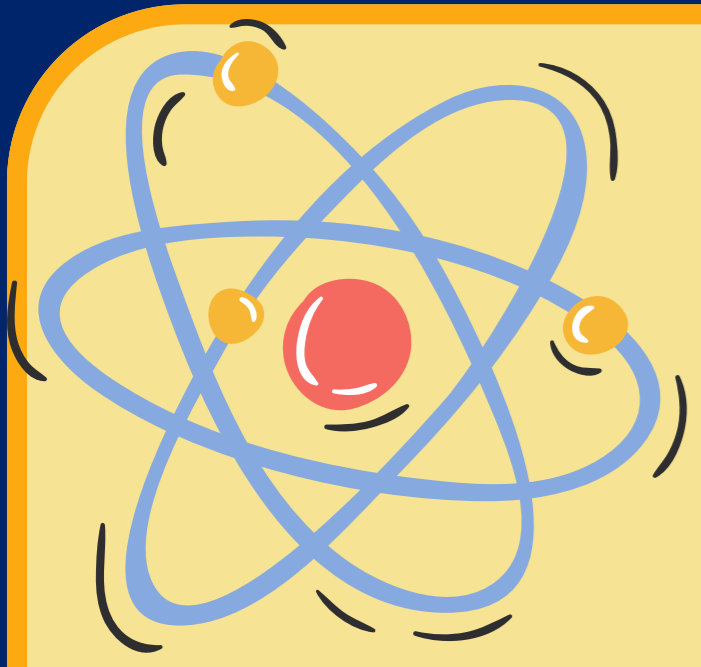




(5 puntos)
RESPUESTA CORRECTA

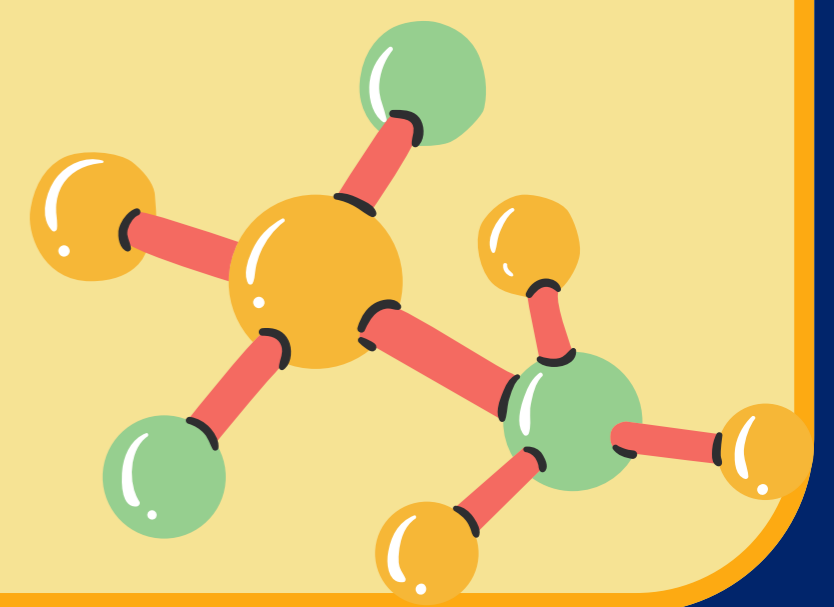
**Por 5 puntos extra,
¿puede dar más información
sobre lo que descubrió Franklin?**

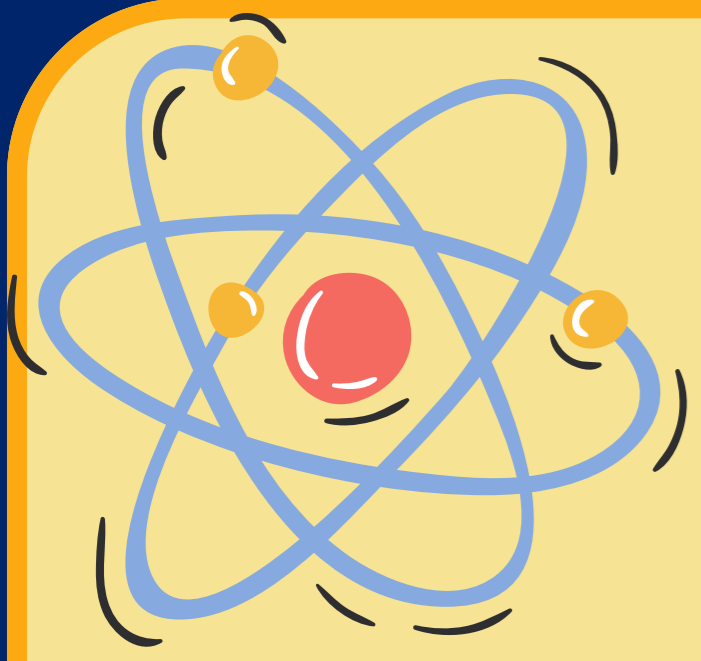




(1822-1895)

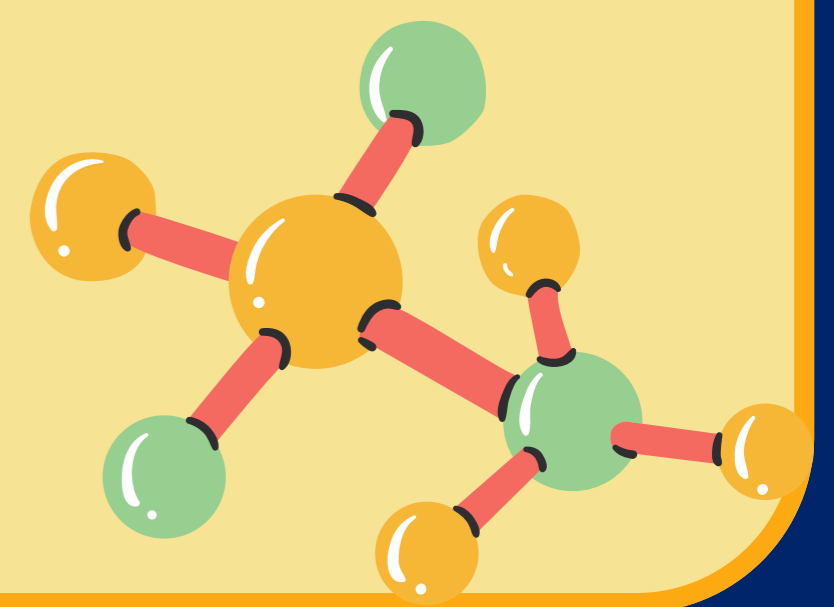
LOUIS PASTEUR

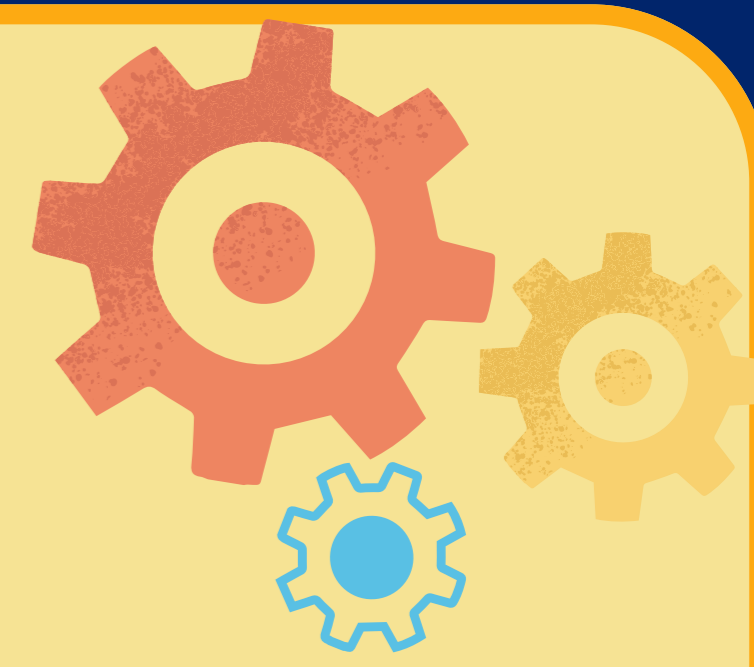
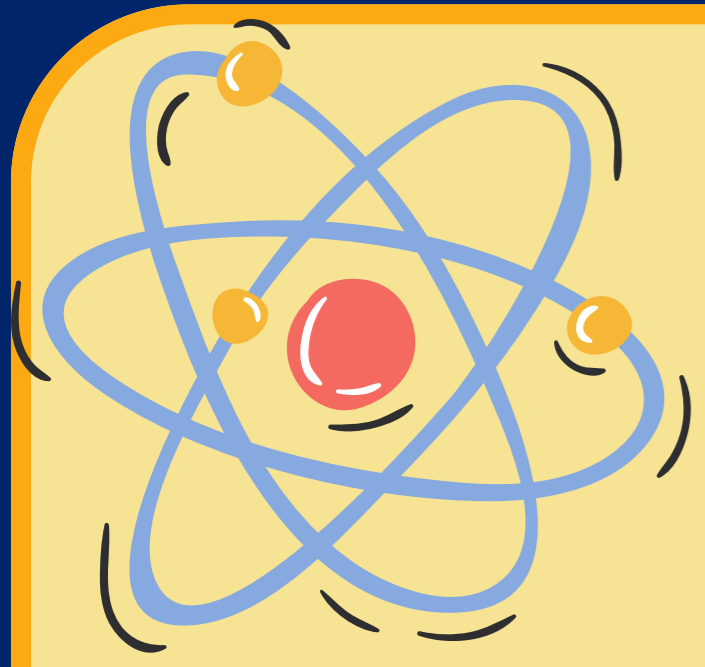




(5 puntos)
RESPUESTA CORRECTA

**Por 5 puntos extra,
¿puede dar más información
sobre lo que descubrió Pasteur?**

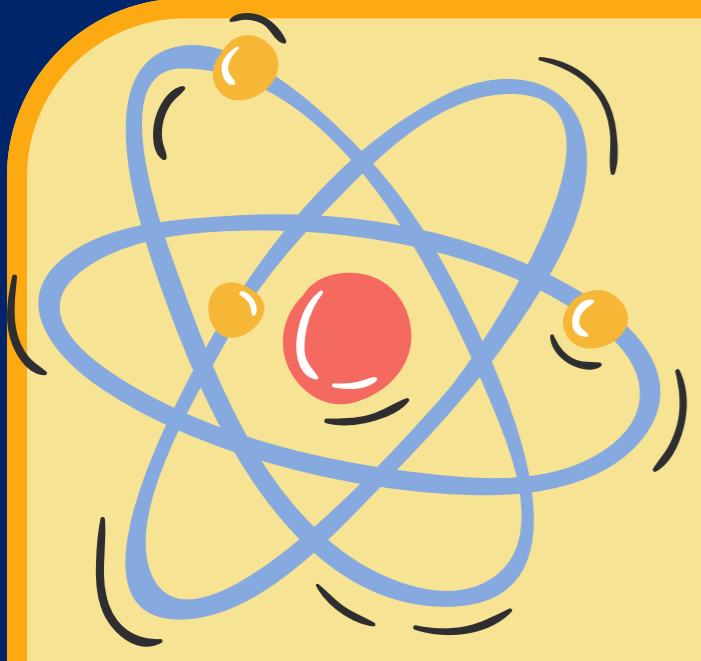




(1847-1931)

THOMAS EDISON





(5 puntos)
RESPUESTA CORRECTA

**Por 5 puntos extra,
¿puede dar más información
sobre lo que descubrió Edison?**

